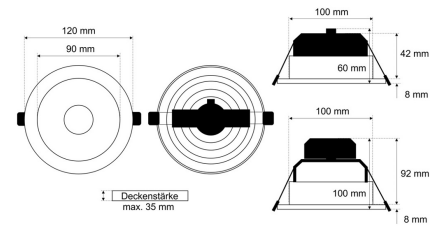
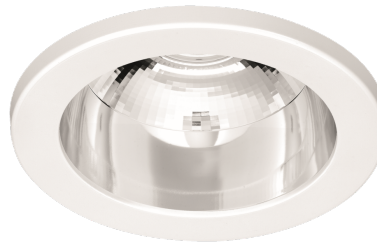
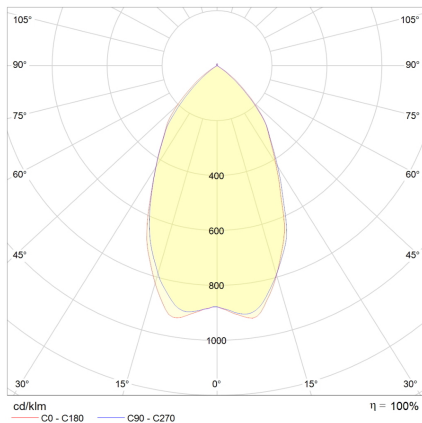


# Datenblatt

## EDL 2120H.1083

LED-Einbau-Downlight, weiß, rund, opal, Aluminium-Reflektor 60°, UGR<19, IP20, D 120 mm

**FRISCH-Licht®**  
Technische LED-Beleuchtung



Systembild



### Leuchtendaten

#### Elektrotechnik

Spannung	AC 220 - 240 V, 50 - 60 Hz
Elektrische Ausführung	schaltbar
Bemessungsleistung	10 W
Lichtausbeute	100 lm/W

#### Leuchtmittel / Lichttechnik

Bemessungslichtstrom	1000 lm
Lichtfarbe / Farbtemperatur	830 / 3000 K
Farbwiedergabeindex	CRI>80
LED-Lebensdauer	L <sub>70</sub> /B <sub>50</sub> (T <sub>q</sub> 25 °C) 50000 Stunden
Photobiologische Klasse	I
Lichtverteilung	direkt 100%
Abstrahlwinkel	direkt 60°

#### Werkstoffe / Maße / Gewichte

Gehäusematerial / -farbe	Stahlblech, weiß
Reflektor	Aluminium hochglanz eloxiert
Maße	D 120 mm; DA 100 mm; ET 92 mm;
Gewicht	0,200 kg

#### Prüfungen / Einsatzbedingungen

Montageart	Einbau
Schutzart	IP20
Schutzklasse	II
Stoßfestigkeit	IK02
Umgebungstemperatur T <sub>a</sub>	-20 °C bis +40 °C

### Ausschreibungstext

EDL 2120H.1083

LED-Einbau-Downlight, weiß, rund, opal, Aluminium-Reflektor 60°, UGR<19, IP20, D 120 mm.

schaltbar, bis 255 mA, 1000 lm, 10 W, Lichtausbeute 100 Lumen/Watt, Lichtfarbe 830, warmweiß, 3000 Kelvin, Farbwiedergabeindex CRI>80, Lebensdauer L70/B50 (T<sub>q</sub> 25 °C) 50000 Stunden.

Abdeckung PMMA innenliegend opal, Entblendung UGR<19, für Bildschirmarbeitsplatz geeignet.

Gehäuse Stahlblech, Farbe weiß, Reflektor Aluminium hochglanz eloxiert, Lichtverteilung direkt 100%, Abstrahlwinkel 60°, Schutzklasse II, SELV, Stoßfestigkeit IK02, Schutzart IP20 raumseitig, Durchmesser 120 mm, Deckenausschnitt 100 mm, ET 92 mm, Gewicht 0,2 kg, Umgebungstemperatur T<sub>a</sub> -20 °C bis +40 °C. Schnellmontage-Federbefestigung. Inkl. LED-Treiber ENEC geprüft.

Fabrikat: FRISCH-Licht®  
Typ: EDL 2120H.1083

### Optional

facettierter Reflektor (Abstrahlwinkel 90 °), Notlicht, Lichtfarbe 4000 K