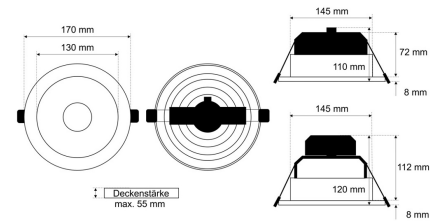
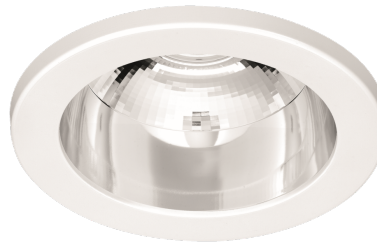
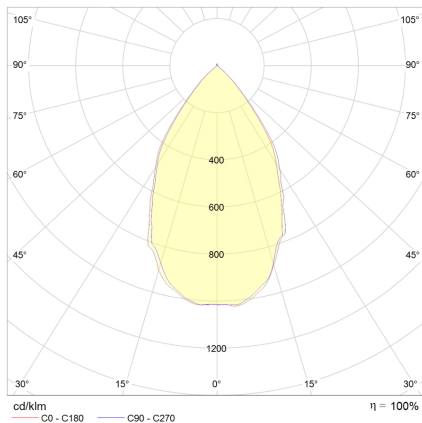


Datenblatt

EDL 2170H.1083

LED-Einbau-Downlight, weiß, rund, opal, Aluminium-Reflektor 60°, UGR<19, IP20, D 170 mm

FRISCH-Licht®
Technische LED-Beleuchtung



Systembild



Leuchtendaten

Elektrotechnik

Spannung	AC 220 - 240 V, 50 - 60 Hz
Elektrische Ausführung	schaltbar
Bemessungsleistung	10 W
Lichtausbeute	100 lm/W

Leuchtmittel / Lichttechnik

Bemessungslichtstrom	1000 lm
Lichtfarbe / Farbtemperatur	830 (warmweiß) / 3000 K
Farbwiedergabeindex	CRI>80
LED-Lebensdauer	L ₇₀ /B ₅₀ (T _q 25 °C) 50.000 Stunden
Photobiologische Klasse	I
Lichtverteilung	direkt 100%
Abstrahlwinkel	direkt 60°

Werkstoffe / Maße / Gewichte

Gehäusematerial / -farbe	Stahlblech, weiß
Reflektor	Aluminium hochglanz eloxiert
Maße	D 170 mm; DA 145 mm; DA mm; ET 112 mm; ET mm
Gewicht	0,350 kg

Prüfungen / Einsatzbedingungen

Montageart	Einbau
Schutzart	IP20
Schutzklasse	II
Stoßfestigkeit	IK02
Umgebungstemperatur T _a	-20 bis +40

Ausschreibungstext

EDL 2170H.1083

LED-Einbau-Downlight, weiß, rund, opal, Aluminium-Reflektor 60°, UGR<19, IP20, D 170 mm.

schaltbar, bis 255 mA, bis 255 mA, 1000 lm, 10 W, Lichtausbeute 100 Lumen/Watt, Lichtfarbe 830, warmweiß, 3000 Kelvin, Farbwiedergabeindex CRI>80, Lebensdauer L70/B50 (T_q 25 °C) 50000 Stunden.

Abdeckung PMMA innenliegend opal, Entblendung UGR<19, für Bildschirmarbeitsplatz geeignet.

Gehäuse Stahlblech, Farbe weiß, Reflektor Aluminium hochglanz eloxiert, Lichtverteilung direkt 100%, Abstrahlwinkel 60°,

Schutzklasse II, SELV, Stoßfestigkeit IK02, Schutzart IP20 raumseitig, Durchmesser 170 mm, Deckenausschnitt 145 mm, ET 112 mm, Gewicht 0,35 kg, Umgebungstemperatur T_a -20 °C bis +40 °C. Schnellmontage-Federbefestigung. Inkl. LED-Treiber ENEC geprüft.

Fabrikat: FRISCH-Licht®
Typ: EDL 2170H.1083

Optional

facettierter Reflektor (Abstrahlwinkel 90 °), Notlicht, Lichtfarbe 4000 Kelvin