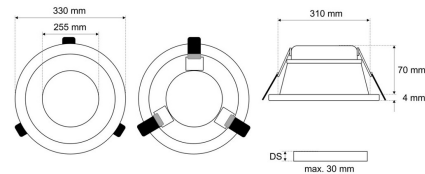
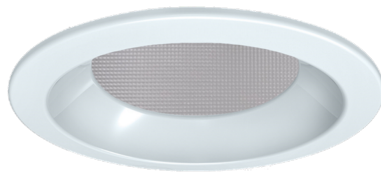
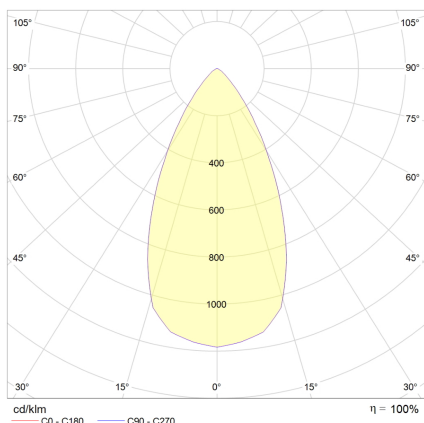


# Datenblatt

## EDL 2206MA.3984DA

LED-Einbau-Downlight, weiß, rund, DALI, MICROPAL®, UGR<19, IP44, D 330 mm

**FRISCH-Licht®**  
Technische LED-Beleuchtung



Systembild



### Leuchtendaten

#### Elektrotechnik

|                        |                            |
|------------------------|----------------------------|
| Spannung               | AC 220 - 240 V, 50 - 60 Hz |
| Elektrische Ausführung | DALI2                      |
| Bemessungsleistung     | bis 29 W                   |
| Lichtausbeute          | bis 139 lm/W               |

#### Leuchtmittel / Lichttechnik

|                             |   |
|-----------------------------|---|
| Bemessungslichtstrom        | bis 3.900 lm  |
| Lichtfarbe / Farbtemperatur | 840 / 4000 K  |
| Farbwiedergabeindex         | CRI>80  |
| LED-Lebensdauer             | L <sub>80</sub> /B <sub>20</sub> (T <sub>q</sub> 25 °C) 80000 Stunden |
| Photobiologische Klasse     | I   |
| Lichtverteilung             | direkt 100%   |
| Abstrahlwinkel              | direkt 50°  |

#### Werkstoffe / Maße / Gewichte

|                          |                                   |
|--------------------------|-----------------------------------|
| Gehäusematerial / -farbe | Stahlblech, weiß ähnlich RAL 9001 |
| Abdeckung                | PMMA MICROPAL®                    |
| Maße                     | D 330 mm; DA 310 mm; ET 70 mm;    |
| Gewicht                  | 1,100 kg                          |

#### Prüfungen / Einsatzbedingungen

|                                    |                   |
|------------------------------------|-------------------|
| Montageart                         | Einbau            |
| Schutzart                          | IP44              |
| Schutzklasse                       | II                |
| Stoßfestigkeit                     | IK05              |
| Umgebungstemperatur T <sub>a</sub> | -10 °C bis +35 °C |

### Ausschreibungstext

EDL 2206MA.3984DA

LED-Einbau-Downlight, weiß, rund, DALI, MICROPAL®, UGR<19, IP44, D 330 mm.

DALI2, bis 725 mA, bis 3.900 lm, bis 29 W, Lichtausbeute bis 139 Lumen/Watt, Lichtfarbe 840, neutralweiß, 4000 Kelvin, Farbwiedergabeindex CRI>80, Lebensdauer L80/B20 (T<sub>q</sub> 25 °C) 80.000 Stunden.

Abdeckung PMMA MICROPAL®, Entblendung UGR<19, für Bildschirmarbeitsplatz geeignet.

Gehäuse Stahlblech, Farbe weiß, ähnlich RAL 9001, Lichtverteilung direkt 100%, Abstrahlwinkel 50°, Schutzklasse II, SELV, Stoßfestigkeit IK05, Schutzart IP44 raumseitig, Durchmesser 330 mm, Deckenausschnitt 310 mm, ET 70 mm, Gewicht 1,1 kg, Umgebungstemperatur T<sub>a</sub> -10 °C bis +35 °C. Schnellmontage-Federbefestigung. Inkl. LED-Treiber ENEC geprüft.

Fabrikat: FRISCH-Licht®  
Typ: EDL 2206MA.3984DA

### Optional

Farbe schwarz ähnlich RAL 9005, Multipower, DIM 1-10V, AC/DC, Notlicht, Überwachungsbaustein, Lichtfarbe 3000 Kelvin