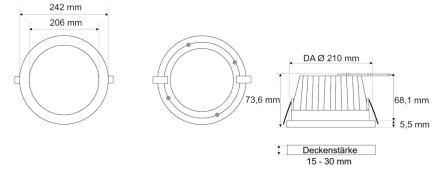
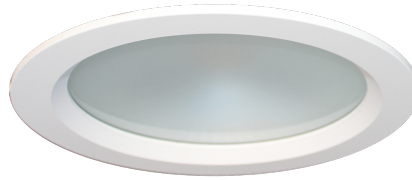
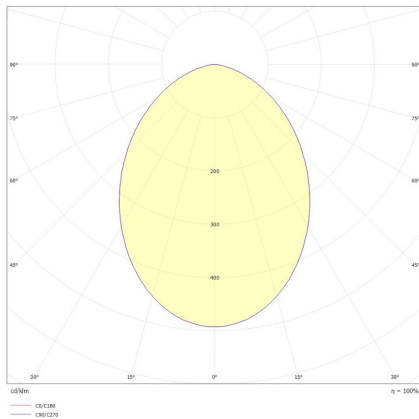


Datenblatt

EDL 2242SG.4485L

LED-Einbau-Downlight, weiß, rund, satiniertes Glas, Highpower, Aluminium-Reflektor, IP44, D 242 mm

FRISCH-Licht®
Technische LED-Beleuchtung



Systembild



Leuchtdaten

Elektrotechnik

Spannung	Treiber abhängig
Elektrische Ausführung	Treiber abhängig
Bemessungsleistung	bis 22 W
Lichtausbeute	bis 134 lm/W

Leuchtmittel / Lichttechnik

Bemessungslichtstrom	bis 4.450 lm
Lichtfarbe / Farbtemperatur	850 / 5000 K
Farbwiedergabeindex	CRI>80
LED-Lebensdauer	L ₈₀ /B ₁₀ (T _q 25 °C) 50000 Stunden
Photobiologische Klasse	I
Lichtverteilung	direkt 100%
Abstrahlwinkel	direkt 82°

Werkstoffe / Maße / Gewichte

Gehäusematerial / -farbe	Aluminium, weiß ähnlich RAL 9003
Reflektor	Aluminium
Maße	D 242 mm; DA 210 mm; ET 69 mm;
Gewicht	0,990 kg

Prüfungen / Einsatzbedingungen

Montageart	Einbau
Schutzart	IP44
Schutzklasse	III
Stoßfestigkeit	IK07
Umgebungstemperatur T _a	-20 °C bis +45 °C

Ausschreibungstext

EDL 2242SG.4485L

LED-Einbau-Downlight, weiß, rund, satiniertes Glas, Highpower, Aluminium-Reflektor, IP44, D 242 mm.

Tr. abhängig, bis 1050 mA, bis 4.450 lm, bis 22 W, Lichtausbeute bis 134 Lumen/Watt, Lichtfarbe 850, tageslichtweiß, 5000 Kelvin, Farbwiedergabeindex CRI>80, Lebensdauer L80/B10 (T_q 25 °C) 50000 Stunden.

Abdeckung Glas satiniert, Gehäuse Aluminium, Farbe weiß, ähnlich RAL 9003, Reflektor Aluminium, Lichtverteilung direkt 100%, Abstrahlwinkel 82°, Schutzklasse III, SELV, Stoßfestigkeit IK07, Schutzart IP44 raumseitig, Durchmesser 242 mm, Deckenausschnitt 210 mm, ET 69 mm, Gewicht 0,99 kg, Umgebungstemperatur T_a -20 °C bis +45 °C. Schnellmontage-Federbefestigung. LED-Treiber bitte separat bestellen.

Fabrikat: FRISCH-Licht®
Typ: EDL 2242SG.4485L

Optional

Multipower, DALI2, 1-10 V dimmbar, Phasenanschnitt/-abschnitt dimmbar, CASAMBI/Bluetooth, Durchgangsverdrahtungstauglich, 3000 K, 4000K, Überwachungsbaustein