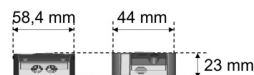
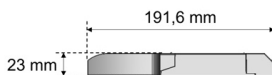
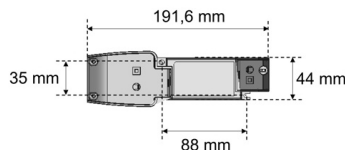
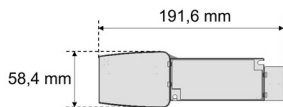
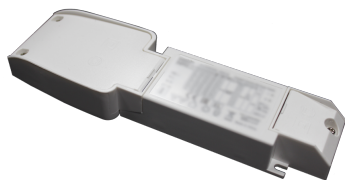


# Datenblatt

## TR UNI.2554 DALI.DGV

LED-Treiber TR UNI.2554 DALI.DGV, DALI (Treiber zu EDL 2554MA.2482-6L und QDL 2554MA.2482-6L)

**FRISCH-Licht®**  
Technische LED-Beleuchtung



Systembild



### Treiberdaten

### Ausschreibungstext

#### Elektrotechnik

TR UNI.2554 DALI.DGV

Eingangsspannung / Netzfrequenz	AC 220 - 240 V, 50 - 60 Hz
Eingangsspannung AC / DC	198-264 V / 180-280 V
Einschaltstrom	≤15A/21us
Max. Anzahl EVG an Sicherungsautomat 10A / 16A (B)	20 / 33
Max. Anzahl EVG an Sicherungsautomat 10A / 16A (C)	34 / 56
Stoßspannungsfestigkeit (L/N) - Erde	1kV
Stoßspannungsfestigkeit (L/N)	2kV
Ausgangsspannung	9-45 V
U-OUT (Arbeitsspannung)	59 V
Ausgangsstrom	bis 700 mA
Rippelstrom (100Hz)	±3%
Ausgangsleistung	bis 31,5 W
Galvanische Trennung	SELV
Dimmbar	ja (DALI2)
voreingestellt. Ausgangsstrom (Standard)	350 mA
Lebensdauer (T <sub>q</sub> 25 °C)	50.000 Stunden

LED-Treiber TR UNI.2554 DALI.DGV, DALI (Treiber zu EDL 2554MA.2482-6L und QDL 2554MA.2482-6L) bis 500 mA, bis 700 mA, bis 2.400 lm, bis 20 W, DALI2, Touch-DIM, CLO Ready, Multipower, geeignet für Durchgangsverdrahtung und Notlichtanlagen (AC/DC),  
Eingangsspannung 220-240 V,  
Eingangsspannung AC 198-264 V,  
Eingangsspannung DC 180-280 V,  
Ausgangsspannung 9-45 V,  
voreingestellt. Ausgangsstrom 350 mA,  
Rippelstrom ±3%,  
Sicherungsautomat B 16A: 33,  
Sicherungsautomat C 16A: 53,  
max. Leitungslänge zu LED-Modul: 5m,  
Lebensdauer (T<sub>q</sub> 25 °C) 50.000 Stunden.  
Schutzklasse II, SELV, Schutzart IP20,  
Länge 191,6 mm, Breite 58 mm, Höhe 23 mm, Gewicht 0,142 kg,  
Umgebungstemperatur Ta -20 °C bis +45 °C.  
ENEC zertifiziert.

Fabrikat: FRISCH-Licht®  
Typ: TR UNI.2554 DALI.DGV

#### Maße & Gewichte

Lochmaßabstände L x B	88 x 35 mm
Gewicht	0,142 kg
Maße	L 191,6 mm; B 58 mm; H 23 mm;
Leitungsquerschnitt Eingang/Ausgang	0,5-1,5 / 0,5-1,5 mm <sup>2</sup>
Abisolierlänge Eingang/Ausgang	8 / 8 mm

#### Material & Betriebsbedingungen

Gehäusematerial	Kunststoff
Umgebungstemperaturbereich T <sub>a</sub>	-25 bis +50
Max. Temperatur am Messpunkt T <sub>c</sub>	+80 °C

### Optional

Weitere Informationen finden Sie auf dem Treiber.